

## Tarifs Ici et là

plein tarif	<b>20€</b>
	<b>tarifs réduits 15€</b> collectivités, plus de 60 ans, habitants du 93, personnes à mobilité réduite, groupes à partir de 5 personnes
	<b>11€</b> collectivités adhérentes Ticket-Théâtre, abonnés des théâtres partenaires
adhérents	<b>10€</b> albertivillariens, étudiants, moins de 25 ans, lycéens, collégiens, intermittents, demandeurs d'emploi
	<b>5€</b>
tarif adulte	<b>10€</b>
tarif réduit	<b>5€</b> enfants jusqu'à 10 ans, groupes scolaires, adhérents
tarif unique	<b>2€</b> La recette sera intégralement reversée aux établissements scolaires partenaires.
plein tarif	<b>15€</b>
tarif réduit	<b>10€</b> albertivillariens, étudiants, moins de 25 ans, lycéens, collégiens, intermittents, demandeurs d'emploi, spectateurs de la BIAM uniquement sur présentation d'un billet acheté ou d'un justificatif fourni par la BIAM
adhérents	<b>5€</b>
plein tarif	<b>20€</b>
tarif réduit	<b>15€</b> albertivillariens, abonnés, adhérents – repas ou buffet inclus, boissons non comprises
plein tarif	<b>15€</b>
tarif réduit	<b>10€</b> albertivillariens, étudiants, moins de 25 ans, lycéens, collégiens, intermittents, demandeurs d'emploi
adhérents	<b>5€</b>

## Abonnement Ici et là trois spectacles **30€**

(à l'exception des dîners)

## Adhésion Ici et là **15€** puis **5€** par spectacle

(à l'exception des dîners)

**Réservations – Informations**

**01 48 33 16 16**



© Mireille Brunet

## Woyzeck

ou Franz et Marie, drame populaire avec musique

Survie en pleine période romantique, *Woyzeck* inaugure l'histoire du théâtre moderne. La pièce – une succession de fragments – se présente comme un rêve éveillé, inspiré à Büchner par la véritable histoire d'un simple soldat du nom de Woyzeck qui assassina sa maîtresse à Leipzig en 1821. À 23 ans, le poète est au fait du savoir scientifique et philosophique de son temps ; il a de plus une expérience du combat politique. Avec une pénétration clinique qui porte aussi bien sur l'intimité des individus que sur l'état de la société, Büchner dresse un portrait de « l'humain qui se défait, jouet-cobaye sur qui pèse non seulement l'oppression sociale, mais une sorte de fatalité, alors qu'il essaie désespérément de comprendre le monde ».

À sa mort, Büchner n'avait pas achevé sa pièce. Chaque metteur en scène se doit donc de réinventer l'œuvre. C'est avec une double familiarité que Jean-Louis Hourdin réactive *Woyzeck*. Il a déjà monté tout Büchner et se sent en fraternité avec cet aîné qui s'est intéressé à tout ce qui naissait à son époque, et même à tout ce qui allait naître et dont il était poétiquement le précurseur.

de **Georg Büchner**

nouvelle traduction de **Jean-Louis Besson** et **Jean Jourdeuil**

chef de troupe **Jean-Louis Hourdin**

avec **Marc Beffa, Daniel Briquet, Eloïse Brunet, Arlette Chosson, Priscille Cuche, Julien Flament, Paul Fructus, Pierre Henri, Liza Journo, Valérie Larroque, Richard Mitou, Guillaume Perrot** et les musiciens **Agnès Duvivier, Alain Poisot, Florian Vidgrain, Victor Zucchini**

composition musicale les musiciens du spectacle et **Daniel Pasquier** chorégraphie **Olivier Gelpe** costumes **Régina Martino** assistée de **Rose-Marie Servenay** accessoires **Nathanaëlle Lobjoy** régie générale **Jean-Pierre Dos** régie **Jean-Michel Brunetti** construction décor **Eric Thevenet** assisté de **Dorothée Hannecart** et **Vincent Gateaud**

production **GRAT – Cie Jean-Louis Hourdin, OMC – Ville de Cluny, Conseil Régional de Bourgogne, Conseil Général de Saône-et-Loire, ADAMI**

Le texte de la pièce est publié aux Éditions THÉÂTRALES.

sous chapiteau, dans le square derrière le Théâtre

**du mardi 10 au samedi 28 mai**

du mardi au samedi à 21h00, relâche les dimanches et les lundis

**durée 1h30**

**plein tarif 20€ – tarifs réduits 15€ / 11€ / 10€ – adhérents 5€**



©Pascal Maine

## À distances

7 pièces brèves

À *distances* est un spectacle pour ceux qui aiment la mécanique et qui en ont une haute idée, cette mécanique fascinante qui fait qu'en appuyant sur le bouton d'un distributeur, on déclenche une réaction en chaîne qui aboutit, selon son choix, à un café sucré expresso avec son bâtonnet de plastique. À l'inverse de nos modernes machines, tout est ici visible. Les résultats de ces déclenchements imprévisibles sont autant de micro-événements qui font figure de cataclysmes sur le plateau.

À *distances*, c'est l'histoire d'un homme, « pas-acteur-du-tout » mais « artisan explorateur », qui nous invite à entrer dans une chambre secrète où vit tout ce qu'il a dans sa tête : des mécanismes à rumeur, des tabourets danseurs, une étagère à rébus, des verres taquins, un double lilliputien. C'est poétique, inattendu, malicieux, cocasse, émouvant.

conçu par **Jean-Pierre Larroche**

écrit par **Benoît Fincker, Jean-Pierre Larroche et Thierry Roisin**

avec **Jean-Pierre Larroche et Jérémie Garry**

mise en scène **Thierry Roisin** lumière et son **Benoît Fincker** assistant à la mise en scène **Balthazar Daninos** musique de la pièce n°4 **Michel Musseau** partition vocale de la pièce n°5 **Richard Dubelski** costumes **Jacotte Sibre**

production les compagnies **Les Ateliers du spectacle** et **Beaux Quartiers, le Vélo Théâtre à Apt, Massalia – Théâtre de Marionnettes à Marseille, le Théâtre de Cornouaille à Quimper, le Théâtre de la Marionnette à Paris** avec le soutien de l'**FONDA**. Une première reprise du spectacle à Paris en 2003 au Théâtre de la Cité Internationale a bénéficié du soutien de l'**ADAMI** et du **THÉCIF**. La compagnie Les Ateliers du spectacle est subventionnée par le Ministère de la Culture DRAC Ile-de-France.

Il est possible de voir les deux spectacles de Jean-Pierre Larroche *À distances* et *Prolixe* le samedi 28 et le mardi 31 mai, le jeudi 2 et le samedi 4 juin.

au Théâtre de la Commune – petite salle  
**du mercredi 18 mai au samedi 4 juin**  
 du mardi au samedi à 20h30, relâche les dimanches et les lundis  
**durée 1h20**  
**plein tarif 20€ – tarifs réduits 15€ / 11€ / 10€ – adhérents 5€**



© Branlo

## Une Case provisoire

**Le Petit Théâtre Baraque de Branlo et Nigloo**

à partir de 12 ans

**L**e Petit Théâtre Baraque installe au cœur de la Villa Mais d'Ici son Théâtre de foire. Théâtre magique et ordinaire. Théâtre de pantins. Théâtre de corps distordus, des paroles entremêlées. Théâtre hypnotique. Sans anecdotes. Théâtre à l'envers.

Un écrin magique pour sortilèges et envoûtements des yeux à contempler d'au-dessus. Curieusement installés en surplomb de la scène circulaire, trente-deux passagers embarquent pour un monde où les lois de la pesanteur sont devenues celles du vertige : les gens, les choses et parfois les animaux, contemplés sous cet angle, acquièrent une vie étrange. Venez, messieurs dames, approchez, penchez-vous bien et vous verrez la petite troupe d'animalicules, les petits grotesques qui s'agitent à ras de terre, qui s'agitent au fond de la marmite.

conception et jeu **Branlo et Nigloo**

production **Petit Théâtre Baraque** avec le soutien de la **DRAC Midi-Pyrénées**

à La Villa Mais d'Ici – 77 rue des Cités – Aubervilliers

**du jeudi 12 mai au samedi 4 juin**

du mardi au samedi à 21h00 sauf samedi 21 et vendredi 27 mai à 19h00

relâche les dimanches et les lundis, et le samedi 28 mai

**durée 1h15**

attention petite jauge 32 places

**plein tarif 15€ – tarif réduit 10€ – adhérents 5€**

Rendez-vous au Théâtre de la Commune au plus tard 1/2h avant le début du spectacle ou directement à La Villa Mais d'Ici

en partenariat avec la **BIAM**. Sur présentation de votre billet, vous pouvez bénéficier de tarifs préférentiels sur l'ensemble de la programmation de la Biennale Internationale des Arts de la Marionnette 2005 du Parc de La Villette. Renseignements : [www.BIAM2005.com](http://www.BIAM2005.com) / Tél 01 40 03 75 75



## Le P'tit Albert

Tom nous invite autour d'un plat de lentilles à partager l'histoire de sa vie. Tom est sans âge. Il ne sait plus très bien depuis combien de temps il est enfermé dans cet asile. Un asile comme tant d'autres. Un asile du siècle dernier. Mais n'est-ce pas toujours un peu le siècle dernier dans ces endroits-là ? D'ailleurs Tom, il est bien là. Ceci dit, n'allez pas croire. Lui, il n'est pas fou. Pas le moins du monde. Il entend tout, il voit tout, il comprend tout. Mais chut ! N'en dites rien à personne. S'ils l'apprenaient, ils seraient bien capables de le remettre dehors. Et ça, il n'y tient pas. La vie est trop dure dehors. Et puis il est indispensable ici. C'est bien simple, c'est lui qui fait tourner la Maison. Il est même tombé amoureux ici. C'est dire. Et puis surtout que deviendrait le P'tit Albert, sans Tom ?

d'après *Told in the drooling ward* de Jack London

adaptation et interprétation Jean-Marie Frin

reprise de production La Criée, Théâtre national de Marseille

à l'Espace rencontres / salle Blanche – 10 rue Crève Cœur – Aubervilliers

**du jeudi 19 mai au samedi 4 juin à 20h00**

relâche les dimanches et les lundis

au Théâtre de la Commune – petite salle

**du mardi 7 au samedi 11 juin à 20h00**

relâche les dimanches et les lundis

**durée 1h20**

**plein tarif 20€ – tarifs réduits 15€ / 11€ / 10€ – adhérents 5€ (plat de lentilles inclus)**

Jusqu'au 4 juin rendez-vous au Théâtre de la Commune au plus tard 1/2h avant le début du spectacle ou directement à l'Espace rencontres



© Les Ateliers du spectacle

## Prolixe

Une installation et expérimentation des reliques de Sainte Prolixe.

Avant qu'elle souffrit la décollation en 1150, Prolixe déclara à ses bourreaux qu'elle ne cesserait jamais de prononcer les mots qu'elle avait dans la tête. Aussitôt son martyr exécuté, Prolixe prit sa tête entre ses mains et parla sans s'arrêter jusqu'en 1187.

La tête disparaît alors pour longtemps et on ne la retrouvera jamais toute entière. Seuls les fragments authentifiés – retrouvés dispersés et qui nous ont été confiés – attestent aujourd'hui de son martyr et des mystères de sa parole et de son visage.

Comment recoller tous ces morceaux ? Que se passait-il dans la tête de Prolixe ?

Quel souffle la traversait ? Peut-on la faire parler de nouveau ?

Jean-Pierre Larroche s'amuse à répondre à ces questions par un florilège de trouvailles d'une spirituelle cocasserie. De la poésie nichée au creux d'un réel réinventé.

écriture et réalisation **Jean-Pierre Larroche**

conception et réalisation technique **Benoît Fincker**

avec **Natacha Zaranis** et **Mickaël Chouquet** acteurs-manipulateurs

voix **Emile Larroche** musique **Michel Musseau** costumes **Jacotte Sibre** décors **Katy Lebrun** textes **Léo Larroche** et **Nathalie Quintane**

production la compagnie **Les Ateliers du Spectacle** et la **Scène nationale de Melun-Sénart** avec le soutien de **l'ONDA**

Il est possible de voir les deux spectacles de Jean-Pierre Larroche *À distances* et *Prolixe* le samedi 28 et le mardi 31 mai, le jeudi 2 et le samedi 4 juin.

aux Laboratoires d'Aubervilliers – 41 rue Lécuyer – Aubervilliers  
**samedi 28 mai à 17h00, lundi 30 mai à 14h30, mardi 31 mai à 14h30 et 19h00,**  
**mercredi 1er juin à 20h30, jeudi 2 juin à 19h00, vendredi 3 juin à 20h30, samedi 4 juin à 17h00 et 20h30**

**durée 50 min**

**plein tarif 15€ – tarif réduit 10€ – adhérents et groupes scolaires 5€**

Rendez-vous directement sur place

en partenariat avec la **BIAM**. Sur présentation de votre billet, vous pouvez bénéficier de tarifs préférentiels sur l'ensemble de la programmation de la Biennale Internationale des Arts de la Marionnette 2005 du Parc de La Villette. Renseignements : [www.BIAM2005.com](http://www.BIAM2005.com) / Tél 01 40 03 75 75



© Christophe Loiseau

## Vous qui habitez le temps

Une création pour 3 corps et marionnettes

Ancien élève de l'École Internationale du Mimodrame Marcel Marceau et de l'École Supérieure Nationale des Arts de la Marionnette de Charleville-Mézières, Nicolas Gousseff a sur le chemin de la création rencontré notamment Philippe Genty et François Lazaro. Depuis longtemps fasciné par les textes de Valère Novarina, il se met au service de cette langue et tente aujourd'hui de mettre en résonance le texte et l'image théâtrale, de manière à renouveler l'écoute du spectateur et faire en sorte que le sens apparaisse dans le plaisir de la surprise. Avec ses trois comédiens-manipulateurs, il explore toutes les ressources de la technique du corps castelet et les corps des comédiens deviennent sous nos yeux un monde où circulent les marionnettes avec leur propre histoire. C'est abstrait et naïf. Le texte est dit sans pathos, accepter de ne comprendre plus rien nous permet d'entendre davantage. C'est grave et drôle, toujours du côté de l'inattendu, prêt à se retourner.

d'après **Valère Novarina** (Scènes I, II, III, IV, VII, VIII, IX, XII, XIII, XIV)

adaptation, mise en scène, scénographie **Nicolas Gousseff**

avec **Laurélie Riffault, Brice Coupey, Mathieu Enderlin, Pablo Nemirovski**

création marionnettes **Matthew Tinker** création costumes **Brigitte Massey** création lumière **Éric Wurtz** et **Daniel Linard** musique **Pablo Nemirovsky** régisseur **Wilfried Schick** chargée de développement **Marie-Pierre Paillard**

production Espace Simone Signoret – Scène conventionnée de Vitry-le-François, Institut International de la Marionnette – Charleville-Mézières, Espace Renaudie – Aubervilliers, Cie Théâtre Qui avec le soutien de la Ville de Vitry-le-François

Remerciements à Marie Avenel, Nathalie Caul-Futy, Ralph Hoffman, Marcela Gomez

à l'Espace Renaudie – 30 rue Lopez et Jules Martin – Aubervilliers

**jeudi 12 mai à 20h30, vendredi 13 mai à 14h30,**

**mardi 17 mai à 20h30, mercredi 18 mai à 14h30**

**durée 1h07**

Rendez-vous au Théâtre de la Commune au plus tard 1/2h avant le début du spectacle ou directement à l'Espace Renaudie.

**plein tarif 15€ – tarif réduit 10€ – adhérents et groupes scolaires 5€**

en partenariat avec la BIAM. Sur présentation de votre billet, vous pouvez bénéficier de tarifs préférentiels sur l'ensemble de la programmation de la Biennale Internationale des Arts de la Marionnette 2005 du Parc de La Villette. Renseignements : [www.BIAM2005.com](http://www.BIAM2005.com) / Tél 01 40 03 75 75



© Jean - Marc Lobbé

## Catalina in fine

spectacle Jeune public à partir de 8 ans

Catalina a treize ans. Ce n'est plus une petite fille et pas encore une adolescente. Sans parents, elle travaille dans une usine d'articles de voyage avec Honorin, ouvrier de mère en fils, né au pied de la machine à valises, qui n' imagine pas que ses rêves deviennent réalité. Catalina a deux visages. Le deuxième est dans son dos, à la place où normalement poussent les cheveux, deux visages qui ne cessent de se contredire : l'un pleure quand l'autre rit et vice versa. L'un parle le jour, l'autre la nuit. Mais Catalina s'arrangera de son anomalie en écoutant ses deux visages. Ils lui permettent d'écouter la voix de sa petite mère qui l'a ratée, et de son petit père qui avait pourtant lu le mode d'emploi. Dans son sommeil, Catalina écoute la voix de la nuit d'où surgira un Prince venu, espère-t-elle, lui offrir une autre vie. Mais le Prince n'est pas charmant et il faut reprendre le travail à l'usine de la vie où Honorin veille au grain.

de **Fabrice Melquiot**

mise en scène **Vincent Goethals**

avec **Valérie Dablemont, Marc Schapira, Flavien Tassart**

lumières **Pierre Lemoine** univers sonore **Bernard Vallery** scénographie et costumes **Damien Caille-Perret** réalisation costumes **Anne Vallet** construction et accessoires **Patrick Laganne** et **Edouard Sautai** régie générale **Jean-Marc Le Minoux** régie son **Yann France**

production Théâtre de Sartrouville-CDN, Théâtre en scène avec l'aide de la SADC, de l'ADAMI et le soutien de la Compagnie de l'Oiseau-Mouche. Un spectacle Odyssees 78, biennale de création théâtrale pour la jeunesse en Yvelines, avec le concours du Conseil général des Yvelines.

Le spectacle a été créé le 24 janvier 2005 à la Friche A.- Malraux à Mantes-la-Jolie.

Le texte de la pièce est publié chez L'Arche Éditeur (éditeur et agent théâtral du texte représenté).

au Théâtre de la Commune – grande salle  
**mardi 24 mai à 19h30, mercredi 25 mai à 14h30, jeudi 26 mai à 14h30,**  
**vendredi 27 mai à 14h30, samedi 28 mai à 16h30**

**durée estimée 1h10**

**tarif tout public 10€ – tarif jeune public 5€**



© Eric Legrand

## Trois Petites Formes Fabrice Melquiot

### La Semeuse

À travers l'Europe, de ville en ville, de bars en bars, une femme sème à tout vent ses mots et les poèmes de son amour déçu.

Le Saint-Christophe – L'Atelier de Rurik – Espace Renaudie

### C'est ainsi mon amour que j'appris ma blessure « *Y asi amor mio supe que fui herido* »

Un homme seul assis sur un banc avec une valise dans un aéroport, les pas perdus, le bruit des réacteurs. Tous les désirs enfouis dans les bagages à main. Attendre, c'est partir un peu.

Ecole Doisneau – Epicéas – Lycée Le Corbusier

### Le Laveur de visages

Au fond d'un garage obscur consacré au culte d'une mystérieuse déesse, Samuel Simorgh, ancien businessman recherche un interlocuteur. Désespérément.

Bibliothèque Michaux – Lycée Timbaud

de **Fabrice Melquiot** mise en scène **Vincent Goethals**  
avec **Valérie Dablemont, Philippe Polet, Marc Shapira**

scénographie et costumes **Damien Caille-Perret** avec l'aide de **Anne Valet, Claire Dussaux** et **Philippe Karpinski** lumières **Pierre Lemoine** univers sonore **Bernard Valléry** technique **Claire Lorthioir** stagiaire **Isabelle Richard** production **Théâtre en Scène**

adresses des lieux – voir calendrier – **durée 1h (chaque spectacle)**

**tarif plein 15€ – tarif réduit 10€ – adhérents 5€**

(La Semeuse pour les représentations des lundi 23 mai et mercredi 25 mai voir tarifs pour les Dîners)

## Les Dîners Ici et là

■ **lundi 23 mai au Saint Christophe à 19h30**  
**La Semeuse de Fabrice Melquiot**

■ **mercredi 25 mai à l'Atelier de Rurik à 19h30**  
**La Semeuse de Fabrice Melquiot**

■ **lundi 6 juin au Bar de la Commune à 19h30**  
**Carte blanche à La Villa Mais d'Ici**  
avec **Philippe Vasseur**

■ **mardi 14 juin au Bar de la Commune à 19h30**  
**Carte blanche à Fabrice Melquiot**  
l'auteur lit son dernier texte

**tarif plein 20€ – tarif réduit 15€** repas ou buffet inclus, boissons non comprises



© Marc Enguerand

dernières

## Le Square

Il est question dans *Le Square* de solitude, d'exclusion, d'amour, de haine, de violence, de foi et de désespoir ; c'est dire qu'on est loin d'une poésie éthérée, un peu mondaine, qui fut la marque de reconnaissance portée par la bonne société, toutes

rives confondues, à l'œuvre de Duras dans les années 80. Celle qui écrit *Le Square* vient de traverser les épreuves de la guerre, du nazisme, elle a milité au parti communiste et s'est retrouvée au sein de groupes d'intellectuels et d'artistes actifs qui rêvaient de changer le monde. Son regard sur les gens, sur la vie, semble participer à la fois d'une radicale exigence enfantine et d'une sagesse centenaire : c'est la douleur et l'appétit de l'existence qu'elle traduit dans sa langue. Voilà pourquoi cette œuvre que j'aime et que j'admire depuis longtemps me paraît neuve, urgente, actuelle, comme si nous-mêmes cheminant depuis plusieurs décennies entre les espoirs déçus, les utopies ratées, les bricolages réformistes, nous retrouvions brusquement devant le dénuement, cet étonnement fondamental devant la seule difficulté d'être au monde qu'expriment cette jeune débutante et cet homme fatigué, dans un square en fin d'après-midi tandis qu'un enfant s'amuse et que les gens passent.

J'ajouterai, pour tempérer ce qui pourrait passer pour de la noirceur dans mon propos à l'égard de la pièce, que sa force m'a toujours paru résider dans le fait que, grave et bouleversante elle est aussi légère et tendre souvent, drôle grâce à l'humour sérieux de l'auteur : une vraie comédie et c'est ainsi que j'ai voulu la monter.

Didier Bezace

de **Marguerite Duras**

mise en scène **Didier Bezace**

avec **Clotilde Mollet** et **Hervé Pierre**

collaboration artistique **Laurent Caillon** assistante à la mise en scène **Dyssia Loubatière** scénographie **Jean Haas** création lumières **Marie Nicolas** costumes **Cidalia da Costa** coiffures, maquillages **Coralie Dupouy** chorégraphie **Cécile Bon** musique originale **Laurent Caillon, Teddy Lasry** stagiaire mise en scène **Grégoire Aubert** (École du TNS) stagiaire décor **Orianne Mazeaud**

production Théâtre de la Commune – Centre dramatique national d'Aubervilliers, MC2 : Maison de la culture de Grenoble, Théâtre du Muselet - Scène nationale de Châlons-en-Champagne, L'apostrophe - Scène nationale de Cergy-Pontoise et du Val d'Oise, Nouveau Théâtre – CDN de Besançon et de Franche-Comté, Scène nationale de Sénart en partenariat avec La Scène Watteau – Théâtre de Nogent-sur-Marne avec le soutien du Conseil Régional d'Île-de-France et du Festival d'Avignon 2003

La pièce *Le Square* est publiée aux Éditions Gallimard.

au Théâtre de la Commune – petite salle  
jeudi 16, vendredi 17, lundi 20, mercredi 22, jeudi 23, vendredi 24 juin à 21h00

relâche samedi 18, dimanche 19 et mardi 21 juin

durée 1h40

plein tarif 20€ – tarifs réduits 15€ / 11€ / 10€ – adhérents 5€



© Lautaro Torres-Rodriguez

## Présentation des ateliers

au Théâtre de la Commune  
grande salle

### Don Juan revient de guerre

de **Ödön von Horváth**

par les élèves de l'option légère (première et terminales) du Lycée Lamartine de Paris  
enseignante responsable **Nicole Caillon** intervenant théâtre **Gery David**

Les options théâtre du Lycée Lamartine sont subventionnées par la DRAC Ile-de-France et le Rectorat de l'Académie de Paris.

**lundi 16 et mardi 17 mai à 20h00**  
tarif tout public 2€

### Extraits Marivaux / Valentin / Pinter

d'après *La Dispute* et *Les acteurs de bonne foi* de **Marivaux**, des textes de **Karl Valentin**,  
*L'Anniversaire* de **Harold Pinter**

par les élèves de l'option légère (terminales) des Lycées **Le Corbusier** et **Henri Wallon d'Aubervilliers**  
enseignante responsable **Martine Zweyacker** intervenante théâtre **Céline Agniel**

suivi de

### Dom Juan

de **Molière**

par l'atelier théâtre (premières) du Lycée **Le Corbusier d'Aubervilliers**  
enseignant responsable **Yvon Le Scanff** intervenante théâtre **Martine Millar**

L'option théâtre des Lycées **Le Corbusier** et **Henri Wallon** et les ateliers théâtre du Lycée **Le Corbusier** sont subventionnés par la DRAC Ile-de-France et le Rectorat de l'Académie de Créteil. Les ateliers théâtre ont obtenu le soutien de la Fondation Aéroport de Paris.

**jeudi 19 mai à 20h00**  
tarif tout public 2€

### Méfiez-vous de la pierre à barbe

de **Ahmed Madani**

par les élèves de l'atelier artistique du Collège **Jean Moulin d'Aubervilliers**  
enseignante responsable **Stéphanie Grasmück** intervenant théâtre **Gérald Cesbron** intervenant scénographie **Jean Haas**

L'atelier artistique du Collège **Jean Moulin** est subventionné par la DRAC Ile-de-France et le Rectorat de l'Académie de Créteil et a également obtenu le soutien de la Fondation de France.

**vendredi 17 juin à 14h30 et à 20h00**  
tarif tout public 2€



**Télérama**  
1<sup>er</sup> hebdomadaire culturel français

Chaque semaine,  
dans Télérama,  
la culture sous toutes  
ses formes :  
**télé, ciné, livres,  
musiques,  
radio, danse,  
théâtre, expos...**

Télérama,  
la culture de l'émotion.

**Nous ouvrons  
le débat, mais c'est  
à vous qu'appartient  
le dernier mot.**

**BIENNALE INTERNATIONALE DES ARTS DE LA  
MARIONNETTE**  
**12 MAI – 5 JUIN**  
**PARC DE LA VILLETTE – THÉÂTRE DE LA MARIONNETTE À PARIS**  
**AVEC LA VILLE DE PANTIN**  
ET À AUBERVILLIERS / NOISY-LE-SEC / CERGY-PORTOISE  
**WWW.BIAM2005.COM**

La Biennale Internationale des Arts de la Marionnette 2005 est une coproduction du Théâtre de la Marionnette à Paris et du Parc de La Villette, en partenariat avec la Ville de Pantin et le Théâtre International de la Langue Française, et en collaboration avec L'apostrophe - Scène nationale de Cergy-Pontoise et du Val d'Oise, le Théâtre de la Commune - Centre dramatique national d'Aubervilliers et le Théâtre des Bergeries de Noisy-le-Sec.

# Abonnement 3 spectacles Ici et là Adhésion Ici et là

M. Mme Mlle Nom .....

Prénom .....

Collectivité .....

N°..... Rue ..... Bât/Esc/Appt .....

Ville ..... Code postal .....

Tél. professionnel ..... Tél. personnel .....

Profession ..... Email .....

**Abonnement 3 spectacles Ici et là**  X 30 € = .....

3 spectacles Ici et là au choix, dans la limite des places disponibles  
(à l'exception des dîners)

**Adhésion Ici et là** carte(s)  X 15 € = .....

La carte adhésion Ici et là 15 € puis 5 € par spectacle  
(à l'exception des dîners)

avec  spectacle(s) X 5 € = .....

Les adhésions sont strictement nominatives  
et ne donnent droit qu'à une seule entrée par spectacle,  
dans la limite des places disponibles

**Total**

espèces  chèque  carte bancaire

*Ce bulletin est téléchargeable sur le site du théâtre : [theatredelacommune.com](http://theatredelacommune.com)*

# Abonnement 3 spectacles Ici et là

## Adhésion Ici et là

*dates à remplir obligatoirement  
au moment de votre réservation*



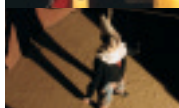
### Woyzeck.....

Georg Büchner / Jean-Louis Hourdin



### À distances.....

Jean-Pierre Larroche et Thierry Roisin



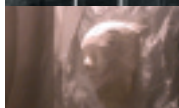
### Une Case provisoire.....

Le Petit Théâtre Baraque de Branlo et Nigloo



### Le P'tit Albert.....

Jack London / Jean-Marie Frin



### Prolixe.....

Jean-Pierre Larroche et Benoît Fincker



### Vous qui habitez le temps.....

Valère Novarina / Nicolas Gousseff



### Le Square.....

Marguerite Duras / Didier Bezace



### Petites formes (préciser le lieu).....

Fabrice Melquiot / Vincent Gœthals



### Spectacles Jeune public

### Catalina in fine.....

Fabrice Melquiot / Vincent Gœthals

En raison du très petit nombre de places de certains spectacles, nous nous réservons la possibilité de vous rappeler pour vous proposer d'autres dates que celles que vous aurez choisies. Pour les dîners, réservations uniquement par téléphone au 01 48 33 16 16



Et en même temps, nos partenaires présentent

## 16 Lyriques

concert spectacle en deux vagues, un entracte et un rappel

Vrai-faux concert pour plateau de théâtre, 16 Lyriques met en scène une succession de « chansons parlées ». Plutôt que de faire de la musique, il s'agit d'exercices de translation : traductions, déplacements, déportements entre des langues, des codes, des genres, des disciplines... En investissant la théâtralité nue qui est celle du concert, se produit une certaine brutalité scénique en même temps qu'une forme d'oralité radicale et détonante.

conception **Joris Lacoste** et **Stéphanie Béghain**

avec **Stéphanie Béghain** voix **Nicolas Fenouillat** tambour **Sylvain Chauveau**, **Jean-Jacques Palix** et **Frédéric Danos** guitares électriques **Joris Lacoste** kazou, melodica, mix-me DJ, clochettes, chœur d'enfants **Nicolas Fenouillat** batterie production **Les Laboratoires d'Aubervilliers** remerciements à **Chaodit** et au **Théâtre Garonne**

**Les Laboratoires d'Aubervilliers – 41, rue Lécuyer – Aubervilliers**  
du mercredi 11 au vendredi 13 mai à 20h30

tarif unique 5€

Renseignements / Réservations 01 53 56 15 90

## Territoires inimaginaires

pièce de danse sur fil par la Cie « Au Fil du Vent » installée à Aubervilliers

spectacle tout public à partir de 7 ans

Un curieux personnage joueur et rêveur, s'installe sur un fil avec tous ses bagages. Mais vivre ainsi suspendu sur une simple ligne induit tout un état d'esprit. Un spectacle où l'humour, la dérision et la tendresse font oublier les performances acrobatiques, en un chemin musical et poétique, au fil du temps...

de et par **Johanna Gallard**

création musicale originale interprétée en direct **Paul-André Maby** scénographie **Elisabeth Son** création lumières **Guillaume Daudin** costumes **Touzi Dit Terzi**

production Cie « Au Fil du Vent », Beaumarchais/SACD, avec le soutien de l'Ecole Nationale du Cirque de Châtelleraut, du Théâtre de La Commune – Centre dramatique national d'Aubervilliers et de la Ville d'Aubervilliers remerciements à **Thierry Bazin**

L'Espace Casa nova est un lieu inédit, qui ouvre ses portes au public pour la première fois.

**Espace Casa nova – 15/17, rue Danielle Casanova – Aubervilliers**  
vendredi 20 mai à 20h30 et samedi 21 mai à 18h30

durée 50'

tarif plein 10€ – tarif réduit 7€ – tarif enfant moins de 12 ans 3€

Réservations 01 48 33 20 83 – Restauration sur place 06 62 01 86 31  
aufilduvent@club-internet.fr

## La Villa Mais d'Ici

une friche culturelle de proximité

La Villa Mais D'Ici a une double ambition culturelle : constituer un pôle de création interdisciplinaire autour des arts vivants et ouvrir sa programmation sur le quartier et la Ville. Son projet a également des dimensions économiques (création et consolidation d'emplois), de politique de ville (accès à la culture des publics défavorisés, animation interculturelle, renforcement du lien social) et de renouvellement urbain (requalification d'une friche industrielle, création de services dans une Zone Urbaine Sensible).

**La Villa Mais d'Ici – 77 rue des Cités – Aubervilliers**

Renseignements sur les événements à venir 06 26 42 99 92

## Réservations Ici et là 01 48 33 16 16

### ■ Par téléphone auprès du Théâtre de la Commune au 01 48 33 16 16

à partir du 26 avril, le lundi de 14h à 19h, du mardi au vendredi de 11h à 13h et de 14h à 19h et, en période de représentations le samedi de 14h à 19h

paiement par carte bancaire

**Attention :** Toute place non réglée à l'avance est susceptible d'être remise en vente.

### ■ Par courrier

Les commandes doivent nous parvenir 10 jours au plus tard avant la date choisie à l'adresse suivante Théâtre de la Commune, BP 157, 93304 Aubervilliers Cedex, accompagnées du règlement (chèque bancaire ou postal libellé à l'ordre du TCA) et d'une enveloppe timbrée à vos nom et adresse.

### ■ En ligne

Pour certains spectacles  
theatreonline.com / fnac.com / tickenet.fr

### ■ Dans les points de vente partenaires du Théâtre de la Commune

Pour certains spectacles  
Magasins FNAC 0 892 68 36 22 / Carrefour  
Réseau France Billets / Office de tourisme de Saint-Denis

*Nous vous remercions, en cas d'empêchement, de libérer vos places. Nous pourrions ainsi en faire profiter d'autres spectateurs et les comédiens auront le plaisir de jouer devant des salles pleines.*

## Comment se rendre au Théâtre de la Commune

### ■ Métro

Ligne 7 : direction "La Courneuve" – station "Aubervilliers - Pantin 4 chemins"

Sortir en tête de rame – Avenue de la République côté n° impairs

puis 10mn à pied ou 3mn en bus

Bus n°150 (Pierrefitte – Stains RER) ou n°170 (St Denis – La Poterie) : 3ème station "André Karman"

Prendre la rue Edouard Poisson en face de l'arrêt

### ■ Autobus

150 ou 170 arrêt André Karman

De Paris n°65 / direction : Mairie d'Aubervilliers – arrêt : "Villebois-Mareuil" puis prendre la première rue à droite

### ■ Voiture

Par la Porte de la Villette ou la Porte d'Aubervilliers, suivre direction Aubervilliers centre. Parking gratuit

## Comment se rendre dans les autres lieux

### ■ ou directement (voir plan)

Les Laboratoires d'Aubervilliers et l'Espace Renaudie sont à quelques minutes à pied des stations de métro.

■ ou **prendre au départ du Théâtre de la Commune** une navette 1/2 heure avant le début du spectacle hors les murs. Elle vous conduira jusqu'au lieu de la représentation.

Certains lieux étant à proximité du Théâtre, c'est un "guide" du Théâtre de la Commune qui vous accompagnera à pied jusqu'au lieu de la représentation (Villa Mais d'Ici, Espace rencontres, Atelier de Rurik, Epicéas...). Renseignements 01 48 33 16 16

## Retour vers Paris

■ **Une navette gratuite** partira le soir du Théâtre de la Commune et desservira les stations

Porte de la Villette, Stalingrad, Gare de l'Est et Châtelet.

Renseignements 01 48 33 16 16